

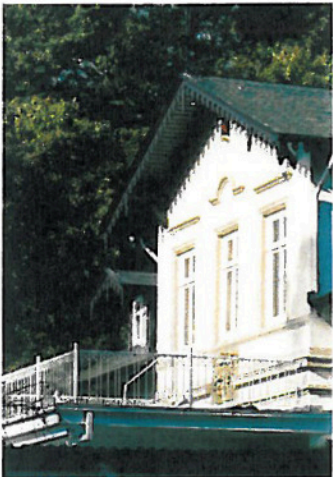


Modell PARKALLEE: Einfach schön und sehr flexibel einsetzbar dazu. Beispielsweise als Gartenzaun ... (ZAUNMEISTER) 1

Das „Zaunmeister“-Programm umfasst hochwertige und zeitlose Stahlzaun- und Geländersysteme in feuerverzinkter Ausführung. Alle verzinkten Elemente können auf Wunsch nach RAL-Farbkarte farbig pulverbeschichtet werden.

Ob als Zaun, Balkonbrüstung, Fenstergitter oder Treppengeländer – die „Zaunmeister“-Systeme lassen sich flexibel für den Einsatzbereich anpassen. Die Tore und Pforten können mit elektrischen Antrieben zum Öffnen und Schließen ausgestattet werden. Das Gesamtsortiment hält vielfache Variationsmöglichkeiten für Sie bereit:

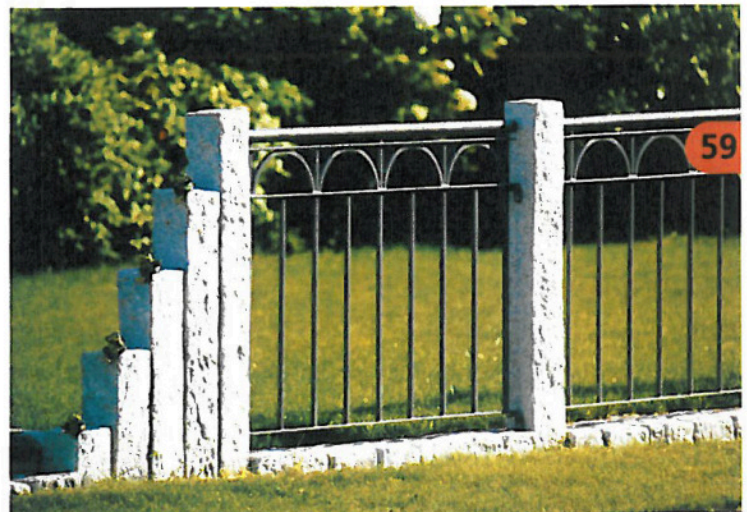
- Sonderlängen der Elemente
- Sonderbreiten für Pforten und Tore
- Bauseitig bedingte Sonderkonstruktionen
- Spezielle Pfostenkonstruktionen und -aufnahmen



... oder als Balkongeländer. (ZAUNMEISTER) 2



Ästhetik pur. Eingefasst zwischen Granitsäulen entsteht ein besonders stilvoller Eindruck. (ZAUNMEISTER) 3



Modell GOETHESTRASSE: Die klassische Form bekommt durch die Einfachheit die endgültige Eleganz. (ZAUNMEISTER) 4



Ob modern oder klassisch – auf Wunsch auch mit elektrischem Antrieb zum Öffnen und Schließen. (ZAUNMEISTER) 5



Sehr schön veredelt durch die Montage zwischen Granitsäulen. (ZAUNMEISTER) 6



Auch mit Stahlpfosten ein charaktervoller Abschluss für Ihren Garten. (ZAUNMEISTER) 7